



臺中市政府教育局  
Education Bureau, Taichung City Government

# 新興毒品近期遭警查獲態樣



24小時 不打烊之免費戒毒成功專線

0800-770-885

(請請你·幫幫我)



戒毒成功專線



臺中市政府教育局學生事務室關心您

來源出處：衛生福利部草屯療養院  
資料時間：109年1月

# 新興毒品態樣-毒郵票

外觀  
迷彩包裝

成分  
氯二甲基卡西酮



24小時 不打烊之免費戒毒成功專線  
0800-770-885  
(請請你·幫幫我)

戒毒成功專線



臺中市政府教育局學生事務室關心您

來源出處：衛生福利部草屯療養院



# 新興毒品態樣-咖啡包

外觀

「PHILIPP PLEIN」

綠色包裝

成分

甲基甲基卡西酮  
硝西洋



24小時 不打烊之免費戒毒成功專線

0800-770-885

(請請你·幫幫我)



戒毒成功專線



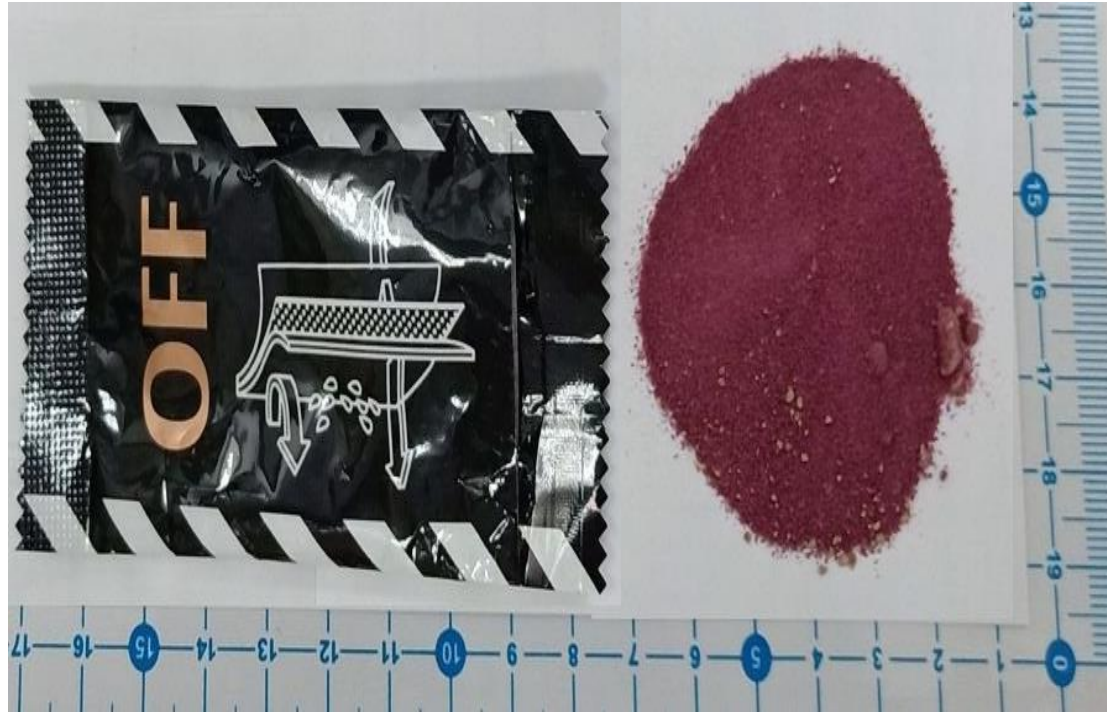
臺中市政府教育局學生事務室關心您

來源出處：衛生福利部草屯療養院

# 新興毒品態樣-咖啡包

外觀  
「OFF」黑色包裝

成分  
甲基甲基卡西酮



24小時 不打烊之免費戒毒成功專線  
0800-770-885

(請請你·幫幫我)

24h 戒毒成功專線



臺中市政府教育局學生事務室關心您

來源出處：衛生福利部草屯療養院



# 新興毒品態樣-咖啡包

外觀

「Red Maeng Da」


白色包裝

成分

帽柱木鹼



24小時 不打烊之免費戒毒成功專線  
0800-770-885

 戒毒成功專線



臺中市政府教育局學生事務室關心您

來源出處：衛生福利部草屯療養院

# 新興毒品態樣-咖啡包

外觀

「Bentuangie」  
牛皮紙袋包裝


成分  
帽柱木鹼



24小時 不打烊之免費戒毒成功專線

0800-770-885

(請請你·幫幫我)

 戒毒成功專線



臺中市政府教育局學生事務室關心您

來源出處：衛生福利部草屯療養院



# 新興毒品態樣-咖啡包

外觀

「VPK」黑色包裝

成分

甲基甲基卡西酮



24小時 不打烊之免費戒毒成功專線  
0800-770-885  
(請請你·幫幫我)

24h 戒毒成功專線



臺中市政府教育局學生事務室關心您

來源出處：衛生福利部草屯療養院

# 新興毒品態樣-咖啡包

外觀

「Oligo Glucose」  
白色包裝

成分

微量海洛因



24小時 不打烊之免費戒毒成功專線

0800-770-885

(請請你·幫幫我)

24h 戒毒成功專線



臺中市政府教育局學生事務室關心您

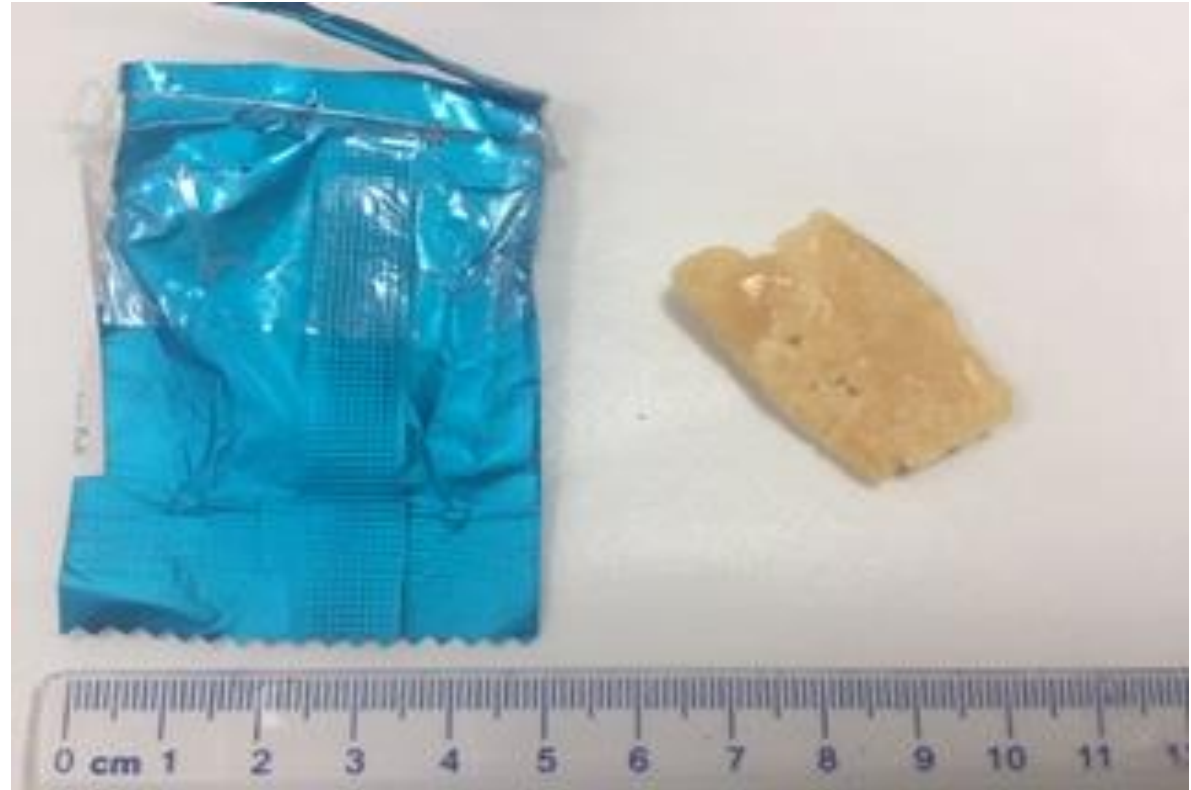
來源出處：衛生福利部草屯療養院



# 新興毒品態樣-咖啡包

外觀  
藍色包裝

成分  
氯乙基卡西酮



24小時 不打烊之免費戒毒成功專線

0800-770-885

(請請你·幫幫我)



戒毒成功專線



臺中市政府教育局學生事務室關心您

來源出處：衛生福利部草屯療養院

# 新興毒品態樣-咖啡包

外觀  
「CHANEL」  
銀色包裝



成分  
氯甲基卡西酮  
硝甲西洋

24小時 不打烊之免費戒毒成功專線

0800-770-885

(請請你·幫幫我)

24h 戒毒成功專線



臺中市政府教育局學生事務室關心您

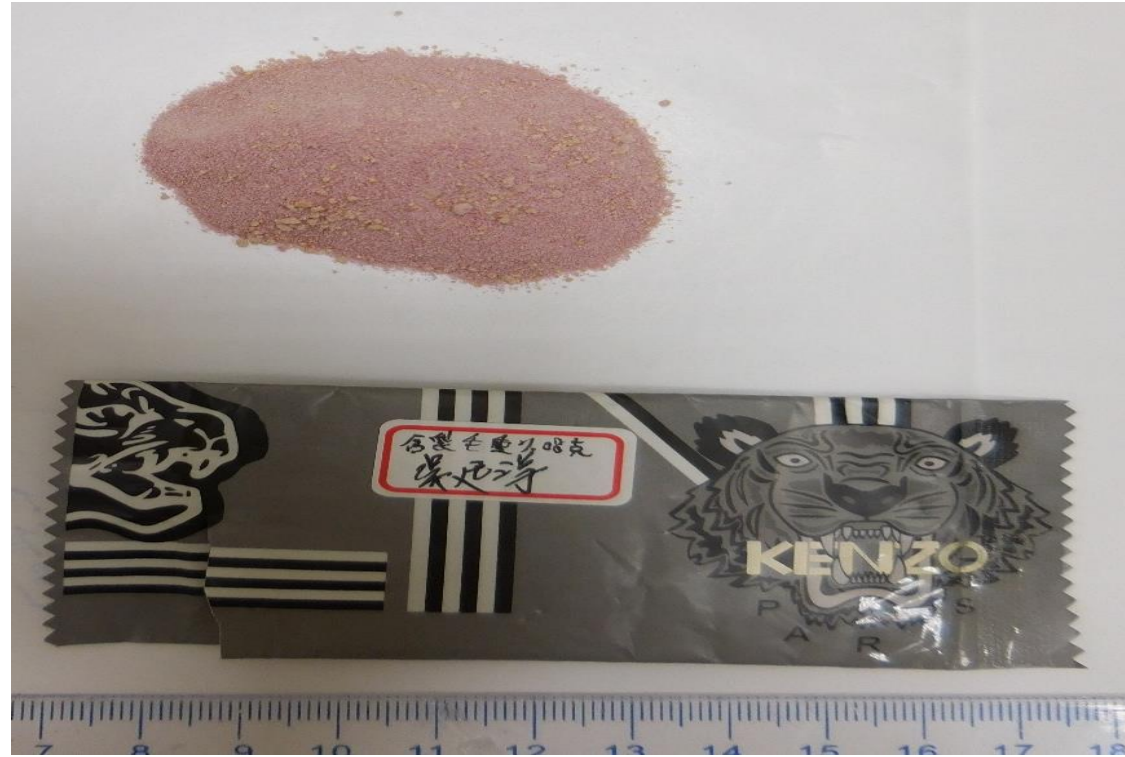
來源出處：衛生福利部草屯療養院



# 新興毒品態樣-咖啡包

外觀  
「KENZO」  
灰色包裝

成分  
甲基甲基卡西酮



24小時 不打烊之免費戒毒成功專線

0800-770-885

(請請你·幫幫我)

戒毒成功專線



臺中市政府教育局學生事務室關心您

來源出處：衛生福利部草屯療養院

# 新興毒品態樣-咖啡包

外觀  
黑色包裝

成分  
甲氧基甲基安非  
他命



24小時 不打烊之免費戒毒成功專線

0800-770-885

(請請你·幫幫我)

戒毒成功專線



臺中市政府教育局學生事務室關心您

來源出處：衛生福利部草屯療養院



# 新興毒品態樣-咖啡包

外觀  
鋼鐵人圖示  
白色包裝

成分  
甲氧基甲基安非  
他命  
硝甲西洋



24小時 不打烊之免費戒毒成功專線

0800-770-885

(請請你·幫幫我)

戒毒成功專線



臺中市政府教育局學生事務室關心您

來源出處：衛生福利部草屯療養院

# 新興毒品態樣-咖啡包

外觀  
黑色包裝


成分  
甲基甲基卡西酮



24小時 不打烊之免費戒毒成功專線

0800-770-885

(請請你·幫幫我)

 戒毒成功專線



臺中市政府教育局學生事務室關心您

來源出處：衛生福利部草屯療養院



# 新興毒品態樣-咖啡包

外觀

「OFF」黑色包裝

成分

甲基甲基卡西酮



24小時 不打烊之免費戒毒成功專線

0800-770-885

(請請你·幫幫我)



戒毒成功專線



臺中市政府教育局學生事務室關心您

來源出處：衛生福利部草屯療養院

# 新興毒品態樣-咖啡包

外觀  
白色包裝

成分  
亞甲基雙氧苯基  
甲胺戊酮  
愷他命



24小時 不打烊之免費戒毒成功專線

0800-770-885

(請請你·幫幫我)



戒毒成功專線



臺中市政府教育局學生事務室關心您

來源出處：衛生福利部草屯療養院



# 新興毒品態樣-咖啡包

外觀  
粉紅色包裝

成分  
甲基甲基卡西酮  
氯二甲基卡西酮



24小時 不打烊之免費戒毒成功專線

0800-770-885

(請請你·幫幫我)

戒毒成功專線



臺中市政府教育局學生事務室關心您

來源出處：衛生福利部草屯療養院



# 新興毒品態樣-咖啡包

外觀

「555」白色包裝

成分


甲基甲基卡西酮



24小時 不打烊之免費戒毒成功專線

0800-770-885

(請請你·幫幫我)

 戒毒成功專線



臺中市政府教育局學生事務室關心您

來源出處：衛生福利部草屯療養院

# 新興毒品態樣-咖啡包

外觀  
「MOSCHINO」  
白色包裝

成分  
亞甲基雙氧甲基  
安非他命(MDMA)



24小時 不打烊之免費戒毒成功專線

0800-770-885

(請請你·幫幫我)

戒毒成功專線



臺中市政府教育局學生事務室關心您

來源出處：衛生福利部草屯療養院

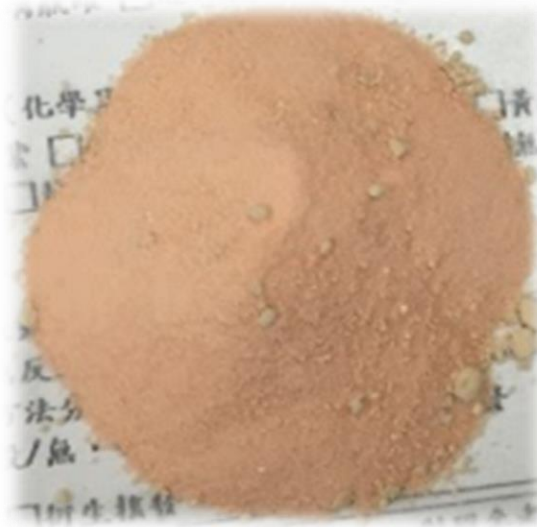
# 新興毒品態樣-咖啡包

## 外觀

「SUPER MARIO GALAXY」瑪莉歐圖示

## 成分

甲基甲基卡西酮



24小時 不打烊之免費戒毒成功專線

0800-770-885

(請請你·幫幫我)

24h 戒毒成功專線



臺中市政府教育局學生事務室關心您

來源出處：衛生福利部草屯療養院